

BESTUHLUNGSPLAN



Nach diesem Plan
genehmigt am
03. Mai 2023
Baurechtsbehörde
Mengen

Allgemeine Hinweise

Der Bestuhlungsplan wurde nach den Vorschriften der Versammlungsstättenverordnung vom 26.04.2004, zuletzt geändert am 28.02.2012, gefertigt. Eine Ausfertigung des für die jeweilige Nutzung genehmigten Bestuhlungsplanes ist am Zugang zum Saal gut sichtbar anzubringen. Die hierin festgelegte Ordnung darf nicht geändert, sowie in diesem Plan nicht vorgesehene Plätze dürfen nicht geschaffen werden. Die Gänge und Flucht- und Rettungswege, auch außerhalb des Saales müssen uneingeschränkt freigehalten werden. Der Fluchtweg ist brandlastfrei zu halten.

Legende:



Besucherplatz für
Rollstuhlfahrer



Begleitperson des /
Rollstuhlfahrers



Rettungsweg /
Notausgang



Rettungsweg /
Richtungsangabe

Bürgerhaus Ennetach
Mühlstraße 19, 88512 Mengen

Reihenbestuhlung
554 Sitzplätze
+6 Rollstuhlplätze

A1

gezeichnet: ES

Erstellt durch: Brandschutz- und Sicherheitsteam
GmbH & Co KG
Uhländring 4
88480 Achatzotten-Stetten
Telefon (0 73 92) 1 87 55
Telefax (0 73 92) 96 93 945
Info@optibst.de



BESTUHLUNGSPLAN



Nach diesem Plan
genehmigt am
03. Mai 2023
Baurechtsbehörde
Mengen

Allgemeine Hinweise

Der Bestuhlungsplan wurde nach den Vorschriften der Versammlungsstättenverordnung vom 26.04.2004, zuletzt geändert am 28.02.2012, gefertigt. Eine Ausfertigung des für die jeweilige Nutzung genehmigten Bestuhlungsplanes ist am Zugang zum Saal gut sichtbar anzubringen. Die hierin festgelegte Ordnung darf nicht geändert, sowie in diesem Plan nicht vorgesehene Plätze dürfen nicht geschaffen werden. Die Gänge und Flucht- und Rettungswege, auch außerhalb des Saales müssen uneingeschränkt freigehalten werden. Der Fluchtweg ist brandlastfrei zu halten.

Legende:



Besucherplatz für Rollstuhlfahrer



Begleitperson des Rollstuhlfahrers



Rettungsweg / Notausgang



Rettungsweg / Richtungsangabe

Freifläche für 192 Personen

Bürgerhaus Ennetach
Mühlstraße 19, 88512 Mengen

Reihenbestuhlung
420 Sitzplätze
+5 Rollstuhlplätze

A3
gezeichnet: ES

Erstellt durch: Brandschutz- und Sicherheitsteam GmbH & Co KG
Uhlending 4
88480 Achertshausen-Stetten
Telefon (0 73 82) 1 87 55
Telefax (0 73 82) 98 93 945
info@opibst.de



BESTUHLUNGSPLAN



Nach diesem Plan
genehmigt am
03. Mai 2023
Baurechtsbehörde
Mengen

Allgemeine Hinweise

Der Bestuhlungsplan wurde nach den Vorschriften der Versammlungsstättenverordnung vom 26.04.2004, zuletzt geändert am 28.02.2012, gefertigt. Eine Ausfertigung des für die jeweilige Nutzung genehmigten Bestuhlungsplanes ist am Zugang zum Saal gut sichtbar anzubringen. Die hierin festgelegte Ordnung darf nicht geändert, sowie in diesem Plan nicht vorgesehene Plätze dürfen nicht geschaffen werden. Die Gänge und Flucht- und Rettungswege, auch außerhalb des Saales müssen uneingeschränkt freigehalten werden. Der Fluchtweg ist brandlastfrei zu halten.

Legende:



Besucherplatz für Rollstuhlfahrer



Begleitperson des / Rollstuhlfahrers



Rettungsweg / Notausgang



Rettungsweg / Richtungsangabe

Bürgerhaus Ennetach
Mühlstraße 19, 88512 Mengen

Tischbestuhlung
370 Sitzplätze
+4 Rollstuhlplätze

B1
gezeichnet: ES

Erstellt durch: Brandschutz- und Sicherheitsteam GmbH & Co KG
Uhländring 4
88480 Achstetten-Stetten
Telefon (0 73 92) 1 87 55
Telefax (0 73 92) 96 93 945
Info@optibst.de



BESTUHLUNGSPLAN



Nach diesem Plan
genehmigt am
03. Mai 2023
Baurechtsbenorde
M e n g e n

Allgemeine Hinweise
Der Bestuhlungsplan wurde nach den Vorschriften der Versammlungsstättenverordnung vom 26.04.2004, zuletzt geändert am 28.02.2012, gefertigt. Eine Ausfertigung des für die jeweilige Nutzung genehmigten Bestuhlungsplanes ist am Zugang zum Saal gut sichtbar anzubringen. Die hierin festgelegte Ordnung darf nicht geändert, sowie in diesem Plan nicht vorgesehene Plätze dürfen nicht geschaffen werden. Die Gänge und Flucht- und Rettungswege, auch außerhalb des Saales müssen uneingeschränkt freigehalten werden. Der Fluchtweg ist brandlastfrei zu halten.

Legende:



Besucherplatz für Rollstuhlfahrer



Begleitperson des / Rollstuhlfahrers



Rettungsweg / Notausgang



Rettungsweg / Richtungsangabe

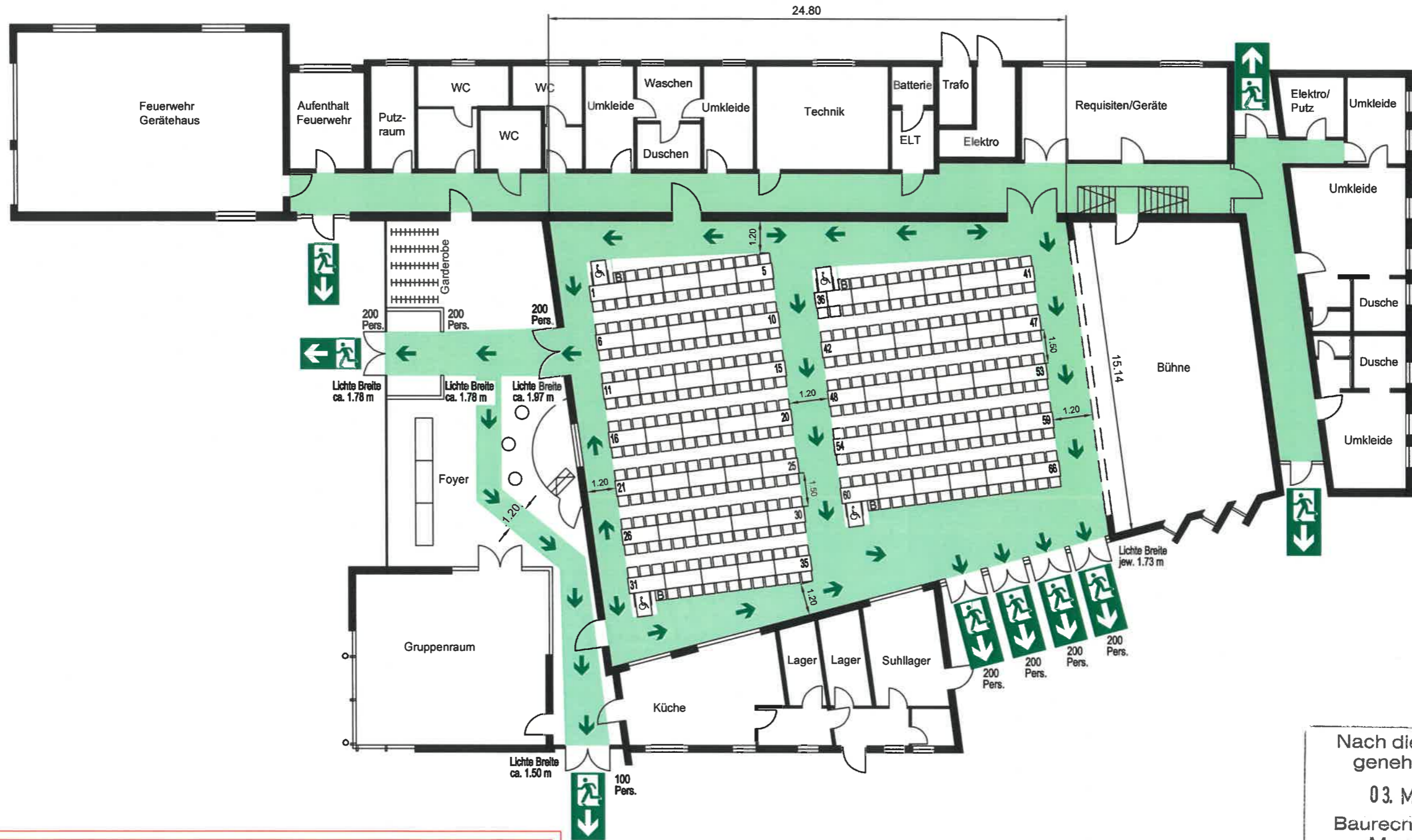
Bürgerhaus Ennetach
Mühlstraße 19, 88512 Mengen

Tischbestuhlung
358 Sitzplätze
+4 Rollstuhlplätze

Erstellt durch: Brandschutz- und Sicherheitsteam GmbH & Co KG
Uhländring 4
88480 Achstetten-Stetten
Telefon (0 73 92) 1 87 55
Telefax (0 73 92) 98 83 845
Info@optibst.de

B2
April 2023
gezeichnet: ES

BESTUHLUNGSPLAN



Nach diesem Plan
genehmigt am
03. Mai 2023
Baurechtsbehörde
M e n g e n

Allgemeine Hinweise

Der Bestuhlungsplan wurde nach den Vorschriften der Versammlungsstättenverordnung vom 26.04.2004, zuletzt geändert am 28.02.2012, gefertigt. Eine Ausfertigung des für die jeweilige Nutzung genehmigten Bestuhlungsplanes ist am Zugang zum Saal gut sichtbar anzubringen. Die hierin festgelegte Ordnung darf nicht geändert, sowie in diesem Plan nicht vorgesehene Plätze dürfen nicht geschaffen werden. Die Gänge und Flucht- und Rettungswege, auch außerhalb des Saales müssen uneingeschränkt freigehalten werden. Der Fluchtweg ist brandlastfrei zu halten.

Legende:



Besucherplatz für
Rollstuhlfahrer



Begleitperson des /
Rollstuhlfahrers



Rettungsweg /
Notausgang



Rettungsweg /
Richtungsangabe

Bürgerhaus Ennetach
Mühlstraße 19, 88512 Mengen

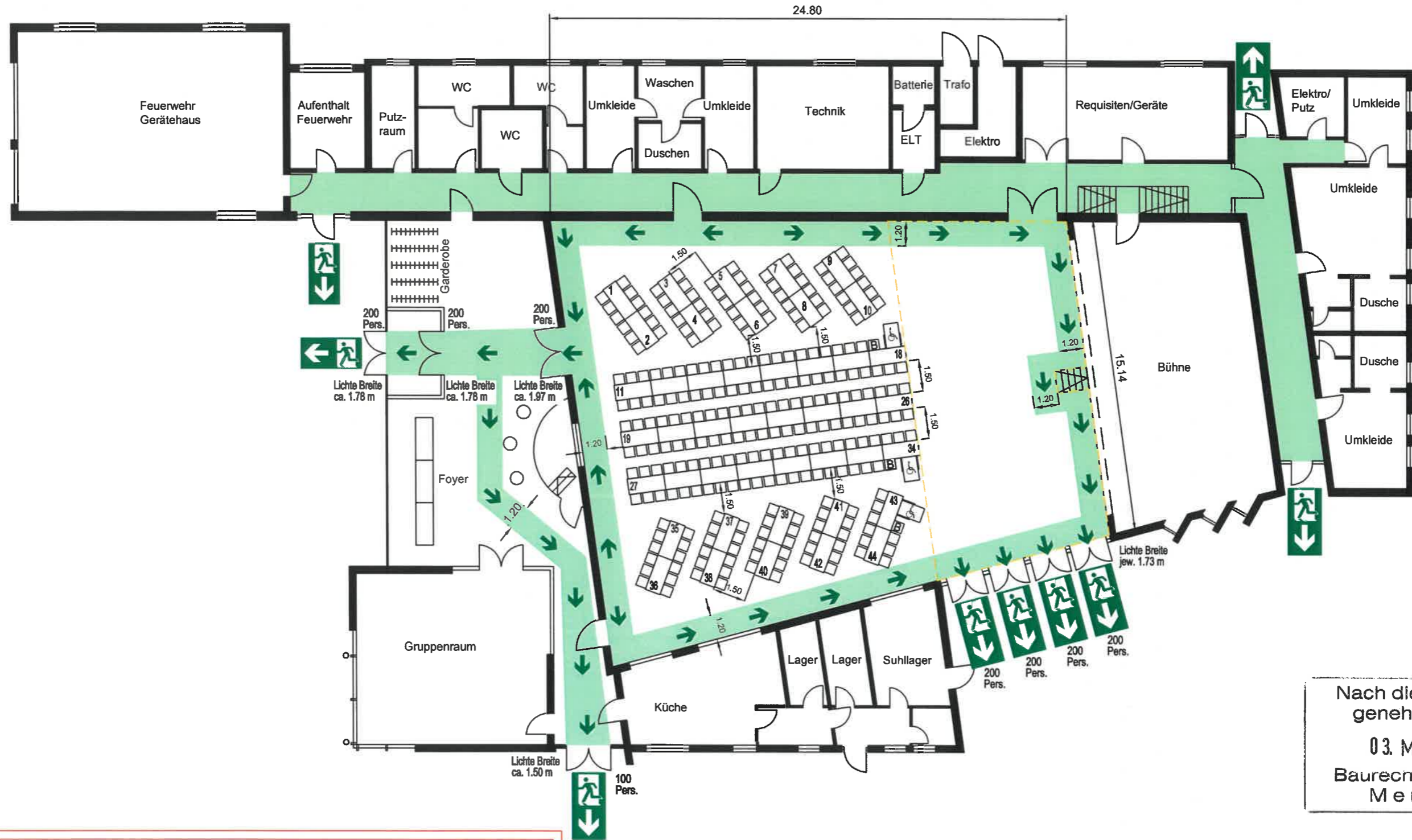
Tischbestuhlung
388 Sitzplätze
+4 Rollstuhlplätze

B3
gezeichnet: ES

Erstellt durch: Brandschutz- und Sicherheitsteam
GmbH & Co KG
Uhländring 4
88480 Achstetten-Stetten
Telefon (0 73 92) 1 87 55
Telefax (0 73 92) 98 83 845
Info@optibst.de



BESTUHLUNGSPLAN



Nach diesem Plan
genehmigt am
03. Mai 2023
Baurechtsbehörde
Mengen

Allgemeine Hinweise

Der Bestuhlungsplan wurde nach den Vorschriften der Versammlungsstättenverordnung vom 26.04.2004, zuletzt geändert am 28.02.2012, gefertigt. Eine Ausfertigung des für die jeweilige Nutzung genehmigten Bestuhlungsplanes ist am Zugang zum Saal gut sichtbar anzubringen. Die hierin festgelegte Ordnung darf nicht geändert, sowie in diesem Plan nicht vorgesehene Plätze dürfen nicht geschaffen werden. Die Gänge und Flucht- und Rettungswege, auch außerhalb des Saales müssen uneingeschränkt freigehalten werden. Der Fluchtweg ist brandlastfrei zu halten.

Legende:



Besucherplatz für Rollstuhlfahrer



Begleitperson des / Rollstuhlfahrers



Rettungsweg / Notausgang



Rettungsweg / Richtungsangabe

Freifläche für 274 Personen

Bürgerhaus Ennetach
Mühlstraße 19, 88512 Mengen

Tischbestuhlung
258 Sitzplätze
+3 Rollstuhlplätze

B6
gezeichnet: ES

Erstellt durch: Brandschutz- und Sicherheitsteam GmbH & Co KG
Uhländring 4
88480 Achstetten-Stetten
Telefon (0 73 92) 1 87 55
Telefax (0 73 92) 96 83 945
Info@optibet.de



BESTUHLUNGSPLAN



Nach diesem Plan
genehmigt am
03. Mai 2023
Baurechtsbenorde
Mengen

Allgemeine Hinweise

Der Bestuhlungsplan wurde nach den Vorschriften der Versammlungsstättenverordnung vom 26.04.2004, zuletzt geändert am 28.02.2012, gefertigt. Eine Ausfertigung des für die jeweilige Nutzung genehmigten Bestuhlungsplanes ist am Zugang zum Saal gut sichtbar anzubringen. Die hierin festgelegte Ordnung darf nicht geändert, sowie in diesem Plan nicht vorgesehene Plätze dürfen nicht geschaffen werden. Die Gänge und Flucht- und Rettungswege, auch außerhalb des Saales müssen uneingeschränkt freigehalten werden. Der Fluchtweg ist brandlastfrei zu halten.

Legende:



Besucherplatz für
Rollstuhlfahrer



Begleitperson des /
Rollstuhlfahrers



Rettungsweg /
Notausgang



Rettungsweg /
Richtungsangabe

Bürgerhaus Ennetach
Mühlstraße 19, 88512 Mengen

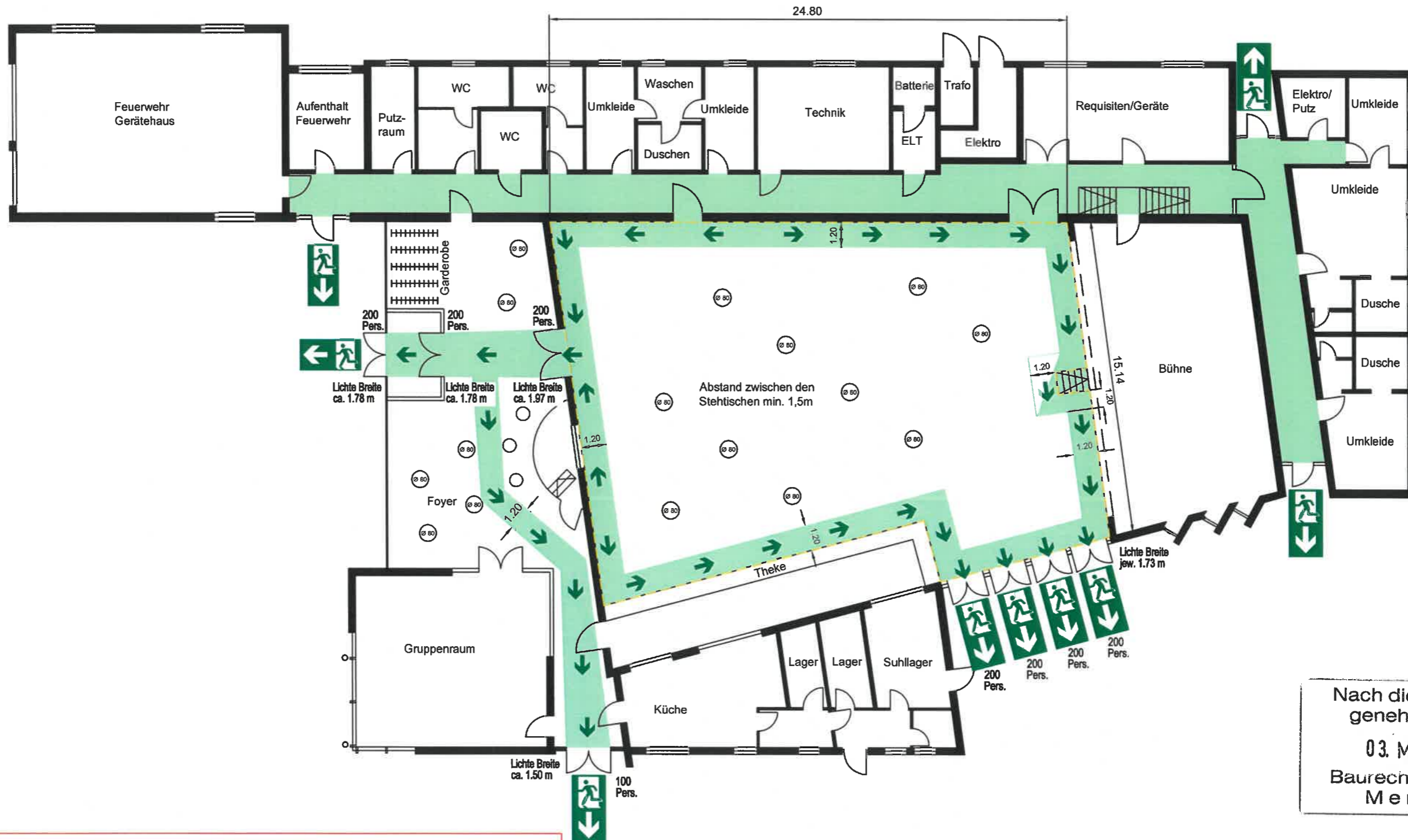
Tischbestuhlung
104 Sitzplätze
+2 Rollstuhlplätze

April 2023
B7
gezeichnet: ES

Erstellt durch: Brandschutz- und Sicherheitsteam
GmbH & Co KG
Uhländring 4
88480 Achenstetten-Stetten
Telefon (0 73 92) 1 87 55
Telefax (0 73 92) 96 93 945
Info@optibst.de



BESTUHLUNGSPLAN



Nach diesem Plan
genehmigt am
03. Mai 2023.
Baurechtsbehörde
Mengen

Allgemeine Hinweise

Der Bestuhlungsplan wurde nach den Vorschriften der Versammlungsstättenverordnung vom 26.04.2004, zuletzt geändert am 28.02.2012, gefertigt. Eine Ausfertigung des für die jeweilige Nutzung genehmigten Bestuhlungsplanes ist am Zugang zum Saal gut sichtbar anzubringen. Die hierin festgelegte Ordnung darf nicht geändert, sowie in diesem Plan nicht vorgesehene Plätze dürfen nicht geschaffen werden. Die Gänge und Flucht- und Rettungswege, auch außerhalb des Saales müssen uneingeschränkt freigehalten werden. Der Fluchtweg ist brandlastfrei zu halten.

Legende:



Besucherplatz für Rollstuhlfahrer



Begleitperson des / Rollstuhlfahrers



Rettungsweg / Notausgang



Rettungsweg / Richtungsangabe

Freifläche für 806 Personen

Bürgerhaus Ennetach
Mühlstraße 19, 88512 Mengen

Tischbestuhlung
806 Stehplätze

C1

April 2023
gezeichnet: ES

Erstellt durch: Brandschutz- und Sicherheitsteam GmbH & Co KG
Uhländing 4
88480 Achstetten-Stetten
Telefon (0 73 92) 1 87 55
Telefax (0 73 92) 98 93 945
Info@optibst.de



BESTUHLUNGSPLAN



Nach diesem Plan
genehmigt am
03. Mai 2023
Baurechtsbenorde
Mengen

Allgemeine Hinweise

Der Bestuhlungsplan wurde nach den Vorschriften der Versammlungsstättenverordnung vom 26.04.2004, zuletzt geändert am 28.02.2012, gefertigt. Eine Ausfertigung des für die jeweilige Nutzung genehmigten Bestuhlungsplanes ist am Zugang zum Saal gut sichtbar anzubringen. Die hierin festgelegte Ordnung darf nicht geändert, sowie in diesem Plan nicht vorgesehene Plätze dürfen nicht geschaffen werden. Die Gänge und Flucht- und Rettungswege, auch außerhalb des Saales müssen uneingeschränkt freigehalten werden. Der Fluchtweg ist brandlastfrei zu halten.

Legende:



Besucherplatz für Rollstuhlfahrer



Begleitperson des / Rollstuhlfahrers



Rettungsweg / Notausgang



Rettungsweg / Richtungsangabe

Freifläche für 204 Personen

Bürgerhaus Ennetach
Mühlstraße 19, 88512 Mengen

Tischbestuhlung
264 Sitzplätze
+3 Rollstuhlplätze

C2
gezeichnet: ES

Erstellt durch: Brandschutz- und Sicherheitsteam GmbH & Co KG
Uhländring 4
88480 Achstetten-Stetten
Telefon (0 73 92) 1 87 55
Telefax (0 73 92) 96 93 945
Info@optibst.de

