

## So erreichen Sie uns

Kontaktieren Sie uns unverbindlich. Sprechen Sie uns an - wir sind gerne für Sie da bei Fragen, Wünschen oder Anregungen.



**1. Vorsitzender**  
**Mirco Alexander**  
Tel. 0 75 72 / 80 35  
foerderverein-ablachschole@gmx.de



**2. Vorsitzender**  
**Manfred Heim**  
Tel. 0 75 76 / 96 27 74  
m.m.heim@gmx.de



**Ablachschule**  
Förderverein der NGS e.V.

### Postanschrift

Förderverein der NGS Ablachschule e.V.  
Ablachstraße 5 · 88512 Mengen



### Der Förderverein online



Mit diesem QR-Code gelangen Sie direkt zur Homepage der Ablachschule:  
[www.ablachschole-mengen.de](http://www.ablachschole-mengen.de)

## Beitrittserklärung!

Ich trete dem Förderverein der NGS Ablachschule Mengen e.V. bei und erkenne die Satzung an. Mein Jahresbeitrag beträgt:

..... EUR (mindestens 12,00 EUR jährlich)

Bitte buchen Sie eine Spende - einmalig / jährlich von

..... EUR ab

Name, Vorname

Straße und Hausnummer

PLZ und Wohnort

e-mail (soweit vorhanden)

Datum

Unterschrift

Die Bankverbindung des Vereins:  
Hohenzollerische Landesbank Sigmaringen  
IBAN: DE39 6535 1050 0000 0224 42

Um den Verwaltungsaufwand so gering wie möglich halten zu können, kann der Mitgliedsbeitrag nur per Lastschrift bezahlt werden. Bitte füllen Sie deshalb noch die folgende Einzugsermächtigung aus: Hiermit ermächtige ich den Verein widerruflich, die von mir zu entrichtenden Beiträge / Spenden (siehe oben) bei Fälligkeit zu Lasten des folgenden Girokontos einzuziehen:

Kontoinhaber (sofern abweichend)

Kontonummer / BLZ (IBAN)

Kreditinstitut

Datum

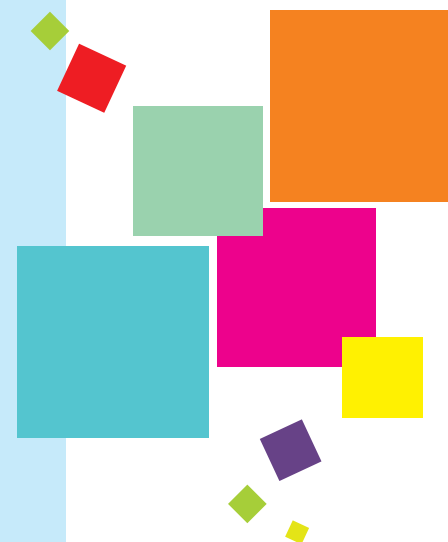
Unterschrift

**Hinweis:** Für nähere Informationen zur DSGVO 2018 kontaktieren Sie uns bitte. Email: Förderverein-Ablachschule@gmx.de

Möchten Sie von uns über die neuesten Projekte informiert werden?  JA  NEIN (Bitte ankreuzen!)



**Ablachschule**  
Förderverein der NGS e.V.



**Eine starke Schulgemeinschaft für starke Kinder**





## Warum ein Förderverein?

### Unsere Entstehung

Der Förderverein der Ablachschule ist auf gemeinsame Initiative von Eltern und Lehrern entstanden, die sich aktiv für die Kinder unserer Schule stark machen wollen. Wir verstehen uns als Teil eines Netzwerkes, das in seinem Zusammenspiel zu einer fruchtbaren Schulgemeinschaft beitragen soll.

### Unsere Ziele

Ziel des Fördervereins ist es, Kinder dort ideell und finanziell zu unterstützen, wo Schulträger und eigene Initiativen nicht ausreichen. Dabei werden vorrangig Vorhaben unterstützt, die das Schulprofil in den Bereichen „Lesen“ und „Bewegen“ stärken und weiter ausbauen.

### Weitere Ziele sind:

- Unterstützung von Bildungsanliegen aller am Schulleben Beteiligten
- Unterstützung von förderungswürdigen Anliegen bei Kindern der Ablachschule
- Darstellung der erreichten Ergebnisse in der Öffentlichkeit



## Unsere Projekte

Der Kletterpark auf dem Schulhof – entstanden und finanziert auf Initiative des Elternbeirats, konkretisiert durch intensive Zusammenarbeit zwischen Elternbeirat, Schulleitung samt Kollegium und der Stadt Mengen und fortgeführt durch den Förderverein – ist ein erstes Beispiel für die Art von Projekten, die wir realisieren möchten.

Als weitere Initiativen sind angedacht, in konkreter Planung oder bereits umgesetzt:

- Weiterentwicklung der Schulhofgestaltung
- Zuschuss beim Aufbau der Schulbibliothek
- Unterstützung ergänzender Angebote im musikalischen Bereich
- Unterstützung von sozial benachteiligten Kindern im Rahmen der Ganztages-Betreuung



## Wie können Sie helfen?

Der Förderverein der Ablachschule steht allen interessierten Personen und Unternehmen offen, die unsere Ziele unterstützen möchten. Ein moderater Jahresbeitrag von mindestens 12 Euro soll eine breite Beteiligung ermöglichen. Spenden sind jederzeit gerne willkommen!

Sie erhalten darüber eine steuerlich abzugsfähige Spendenbescheinigung. Beitrittserklärungen können in der Schule abgegeben oder an unsere Postanschrift (siehe Rückseite) gesendet werden.



Das erste Projekt des Fördervereins, der Kletterpark auf dem zum Hallenbad angrenzenden Schulhof, konnte durch Beschluss des Elternbeirats verwirklicht werden, der seine Mittel dem Förderverein überstellt hat.

Dieses Projekt ist ein schönes Beispiel für die Zusammenarbeit zwischen der Stadt Mengen (von der die Umsetzung koordiniert wurde), der Elternschaft und der Schulleitung samt Kollegium.

Ein weiteres Projekt ist die finanzielle Unterstützung von sozial schwachen Kindern im Rahmen der Ganztagsbetreuung.

Desweiteren erfolgte der Kauf und der laufende Unterhalt des Wasserspenders „Blubbi“. Hier bekommen alle Kinder, täglich gratis Trinkwasser.

### In Planung:

Anschaffung eines Vierfeld-Trampolins Ende 2018.

