

BESTUHLUNGSPLAN



Allgemeine Hinweise

Der Bestuhlungsplan wurde nach den Vorschriften der Versammlungsstättenverordnung vom 26.04.2004, zuletzt geändert am 28.02.2012, gefertigt. Eine Ausfertigung des für die jeweilige Nutzung genehmigten Bestuhlungsplanes ist am Zugang zum Saal gut sichtbar anzubringen. Die hierin festgelegte Ordnung darf nicht geändert, sowie in diesem Plan nicht vorgesehene Plätze dürfen nicht geschaffen werden. Die Gänge und Flucht- und Rettungswege, auch außerhalb des Saales müssen uneingeschränkt freigehalten werden. Der Fluchtweg ist brandlastfrei zu halten.

Legende:



Besucherplatz für Rollstuhlfahrer



Begleitperson des / Rollstuhlfahrers



Rettungsweg / Notausgang



Rettungsweg / Richtungsangabe

Kiga und Bürgerhaus Beuren
Kapellengasse 11, 88512 Beuren

Tischbestuhlung
82 Sitzplätze
+1 Rollstuhlplätze

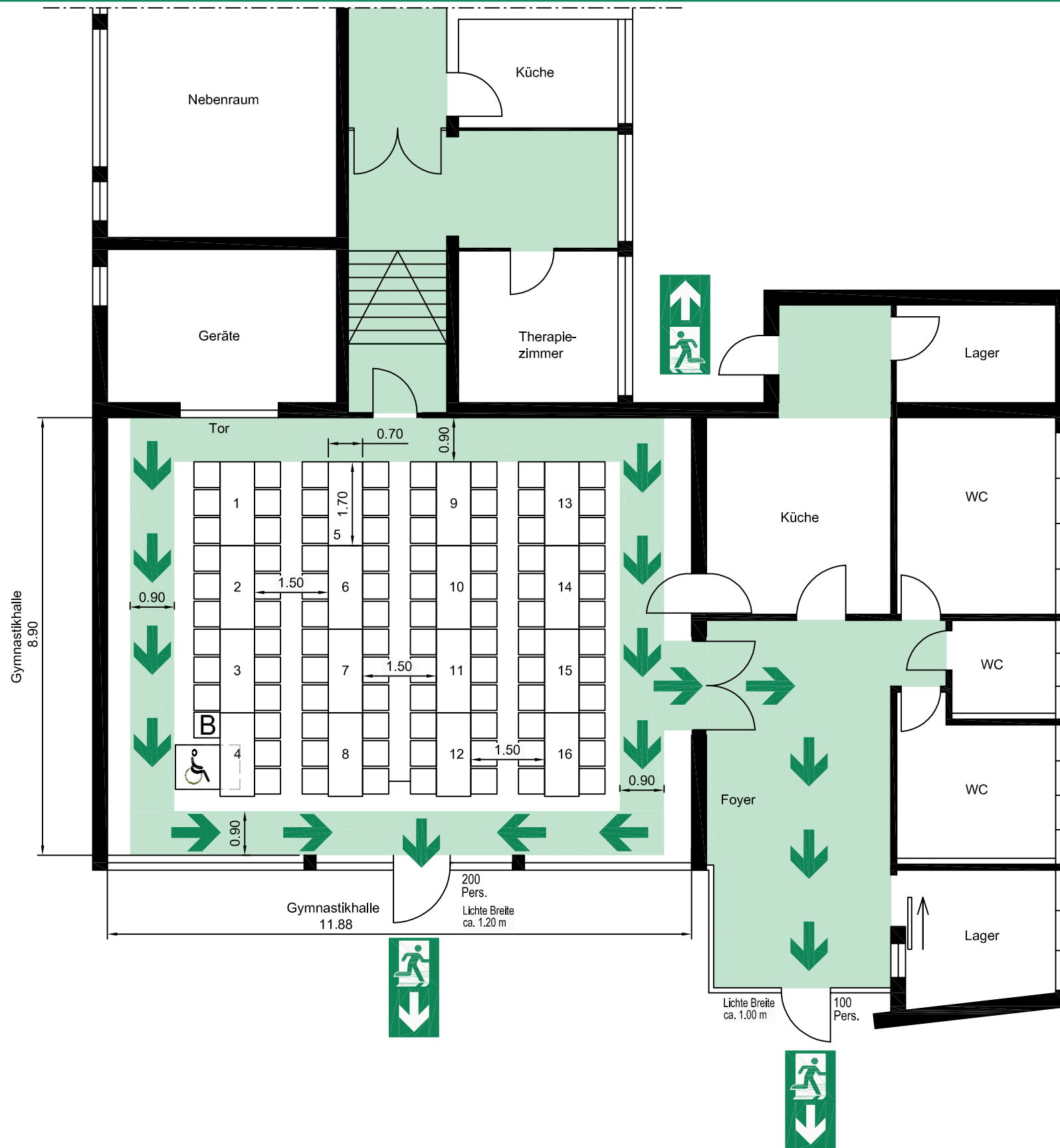
Erstellt durch: Brandschutz- und Sicherheitstechnik
Lorenz Ruschival
Uhlandring 4
88480 Achstetten-Stetten
Telefon (0 73 92) 1 87 55
Telefax (0 73 92) 96 93 945
l.ruschival@gmx.de

01

November 2017
gezeichnet: CB



BESTUHLUNGSPLAN



Allgemeine Hinweise

Der Bestuhlungsplan wurde nach den Vorschriften der Versammlungsstättenverordnung vom 26.04.2004, zuletzt geändert am 28.02.2012, gefertigt. Eine Ausfertigung des für die jeweilige Nutzung genehmigten Bestuhlungsplanes ist am Zugang zum Saal gut sichtbar anzubringen. Die hierin festgelegte Ordnung darf nicht geändert, sowie in diesem Plan nicht vorgesehene Plätze dürfen nicht geschaffen werden. Die Gänge und Flucht- und Rettungswege, auch außerhalb des Saales müssen uneingeschränkt freigehalten werden. Der Fluchtweg ist brandlastfrei zu halten.

Legende:



Besucherplatz für Rollstuhlfahrer



Begleitperson des / Rollstuhlfahrers



Rettungsweg / Notausgang



Rettungsweg / Richtungsangabe

Kiga und Bürgerhaus Beuren
Kapellengasse 11, 88512 Beuren

Tischbestuhlung
94 Sitzplätze
+1 Rollstuhlplätze

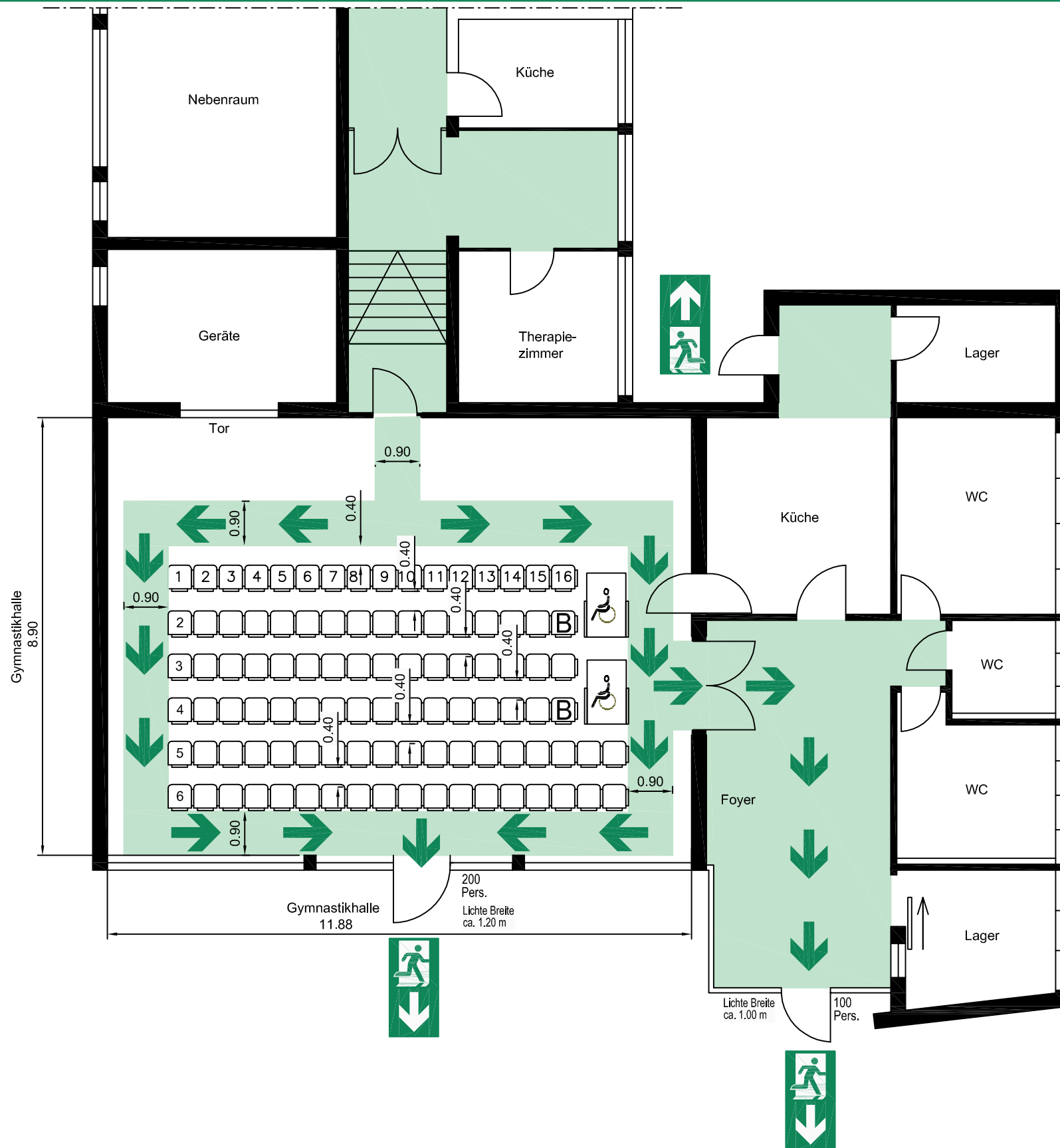
Erstellt durch: Brandschutz- und Sicherheitstechnik
Lorenz Ruschival
Uhlandring 4
88480 Achstetten-Stetten
Telefon (0 73 92) 1 87 55
Telefax (0 73 92) 96 93 945
l.ruschival@gmx.de

02

November 2017
gezeichnet: CB



BESTUHLUNGSPLAN



Allgemeine Hinweise

Der Bestuhlungsplan wurde nach den Vorschriften der Versammlungsstättenverordnung vom 26.04.2004, zuletzt geändert am 28.02.2012, gefertigt. Eine Ausfertigung des für die jeweilige Nutzung genehmigten Bestuhlungsplanes ist am Zugang zum Saal gut sichtbar anzubringen. Die hierin festgelegte Ordnung darf nicht geändert, sowie in diesem Plan nicht vorgesehene Plätze dürfen nicht geschaffen werden. Die Gänge und Flucht- und Rettungswege, auch außerhalb des Saales müssen uneingeschränkt freigehalten werden. Der Fluchtweg ist brandlastfrei zu halten.

Legende:



Besucherplatz für Rollstuhlfahrer



Begleitperson des / Rollstuhlfahrers



Rettungsweg / Notausgang



Rettungsweg / Richtungsangabe

Kiga und Bürgerhaus Beuren
Kapellengasse 11, 88512 Beuren

Reihenbestuhlung
101 Sitzplätze
+2 Rollstuhlplätze

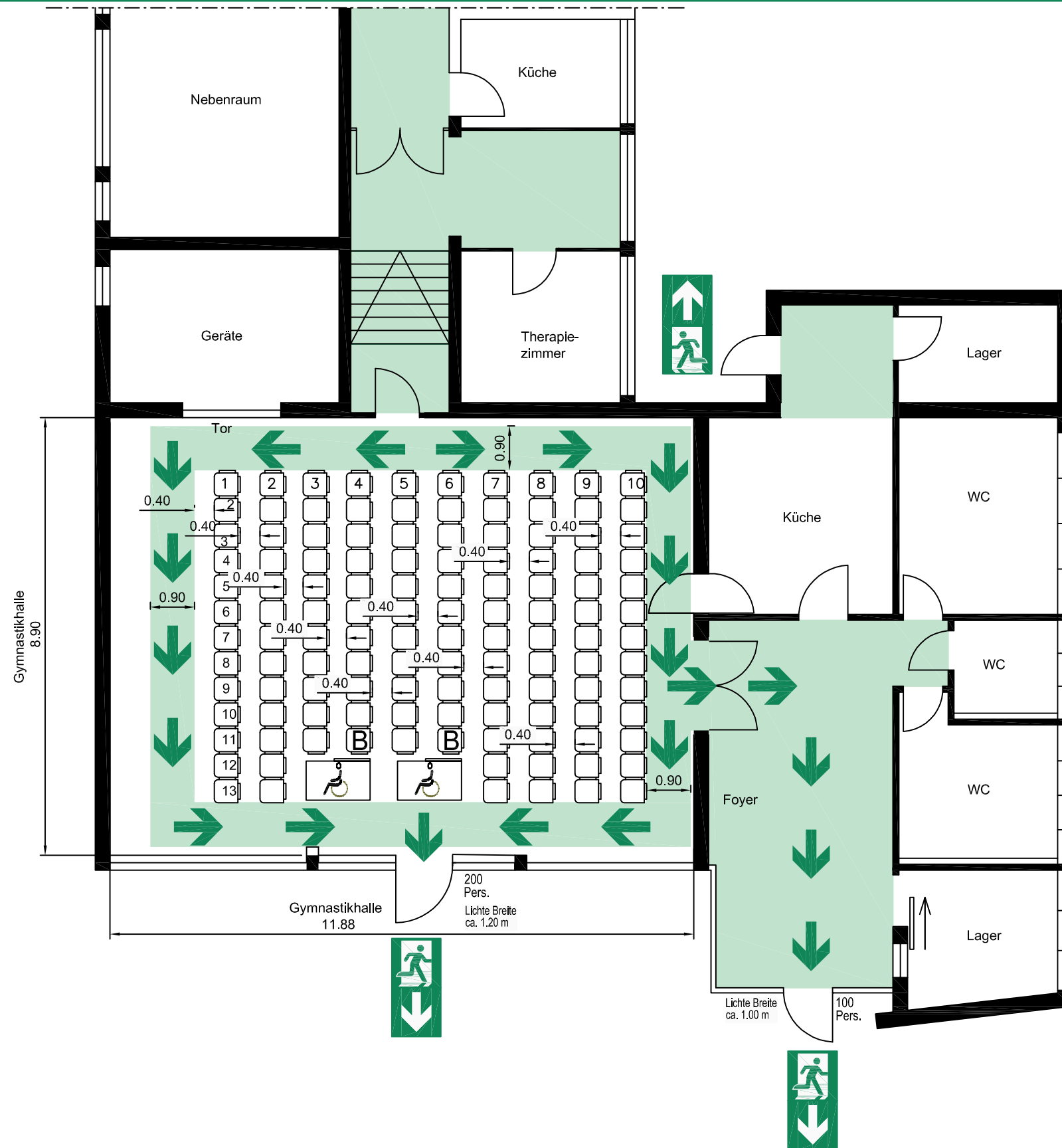
Erstellt durch: Brandschutz- und Sicherheitstechnik
Lorenz Ruschival
Uhlandring 4
88480 Achstetten-Stetten
Telefon (0 73 92) 1 87 55
Telefax (0 73 92) 96 93 945
l.ruschival@gmx.de

03

November 2017
gezeichnet: CB



BESTUHLUNGSPLAN



Allgemeine Hinweise

Der Bestuhlungsplan wurde nach den Vorschriften der Versammlungsstättenverordnung vom 26.04.2004, zuletzt geändert am 28.02.2012, gefertigt. Eine Ausfertigung des für die jeweilige Nutzung genehmigten Bestuhlungsplanes ist am Zugang zum Saal gut sichtbar anzubringen. Die hierin festgelegte Ordnung darf nicht geändert, sowie in diesem Plan nicht vorgesehene Plätze dürfen nicht geschaffen werden. Die Gänge und Flucht- und Rettungswege, auch außerhalb des Saales müssen uneingeschränkt freigehalten werden. Der Fluchtweg ist brandlastfrei zu halten.

Legende:



Besucherplatz für Rollstuhlfahrer



Begleitperson des / Rollstuhlfahrers



Rettungsweg / Notausgang



Rettungsweg / Richtungsangabe

Kiga und Bürgerhaus Beuren
Kapellengasse 11, 88512 Beuren

Reihenbestuhlung
122 Sitzplätze
+2 Rollstuhlplätze

04

November 2017
gezeichnet: CB

Erstellt durch:
Brandschutz- und Sicherheitstechnik
Lorenz Ruschival
Uhlandring 4
88480 Achstetten-Stetten
Telefon (0 73 92) 1 87 55
Telefax (0 73 92) 96 93 945
l.ruschival@gmx.de



BESTUHLUNGSPLAN



Allgemeine Hinweise

Der Bestuhlungsplan wurde nach den Vorschriften der Versammlungsstättenverordnung vom 26.04.2004, zuletzt geändert am 28.02.2012, gefertigt. Eine Ausfertigung des für die jeweilige Nutzung genehmigten Bestuhlungsplanes ist am Zugang zum Saal gut sichtbar anzubringen. Die hierin festgelegte Ordnung darf nicht geändert, sowie in diesem Plan nicht vorgesehene Plätze dürfen nicht geschaffen werden. Die Gänge und Flucht- und Rettungswege, auch außerhalb des Saales müssen uneingeschränkt freigehalten werden. Der Fluchtweg ist brandlastfrei zu halten.

Legende:



Besucherplatz für Rollstuhlfahrer



Begleitperson des / Rollstuhlfahrers



Rettungsweg / Notausgang



Rettungsweg / Richtungsangabe

Kiga und Bürgerhaus Beuren
Kapellengasse 11, 88512 Beuren

Tischbestuhlung
70 Sitzplätze
+1 Rollstuhlplätze

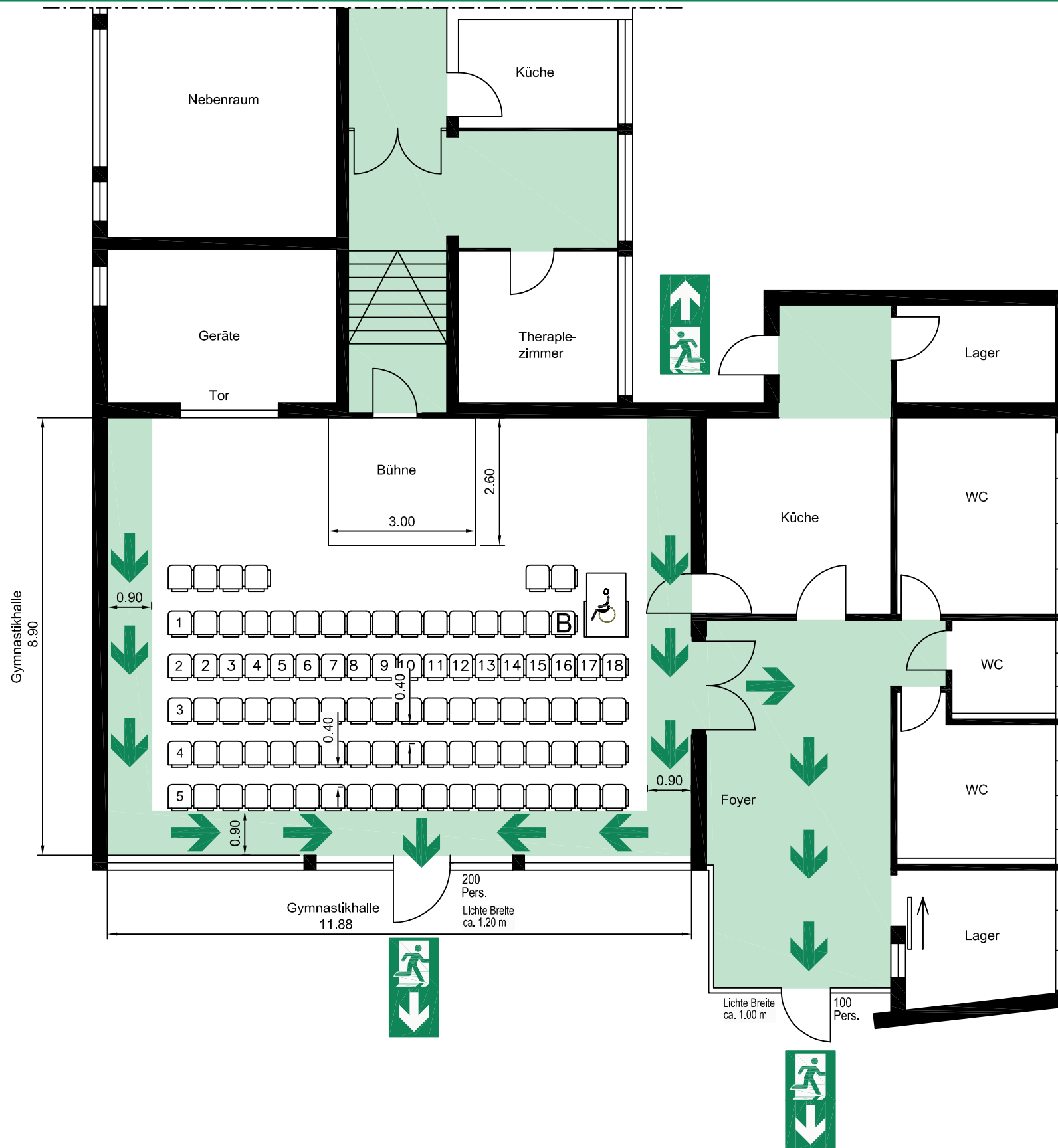
Erstellt durch: Brandschutz- und Sicherheitstechnik
Lorenz Ruschival
Uhländring 4
88480 Achstetten-Stetten
Telefon (0 73 92) 1 87 55
Telefax (0 73 92) 96 93 945
l.ruschival@gmx.de

05

November 2017
gezeichnet: CB



BESTUHLUNGSPLAN



Allgemeine Hinweise

Der Bestuhlungsplan wurde nach den Vorschriften der Versammlungsstättenverordnung vom 26.04.2004, zuletzt geändert am 28.02.2012, gefertigt. Eine Ausfertigung des für die jeweilige Nutzung genehmigten Bestuhlungsplanes ist am Zugang zum Saal gut sichtbar anzubringen. Die hierin festgelegte Ordnung darf nicht geändert, sowie in diesem Plan nicht vorgesehene Plätze dürfen nicht geschaffen werden. Die Gänge und Flucht- und Rettungswege, auch außerhalb des Saales müssen uneingeschränkt freigehalten werden. Der Fluchtweg ist brandlastfrei zu halten.

Legende:



Besucherplatz für Rollstuhlfahrer



Begleitperson des / Rollstuhlfahrers



Rettungsweg / Notausgang



Rettungsweg / Richtungsangabe

Kiga und Bürgerhaus Beuren
Kapellengasse 11, 88512 Beuren

Reihenbestuhlung
94 Sitzplätze
+1 Rollstuhlplätze

Erstellt durch: Brandschutz- und Sicherheitstechnik
Lorenz Ruschival
Uhlandring 4
88480 Achstetten-Stetten
Telefon (0 73 92) 1 87 55
Telefax (0 73 92) 96 93 945
l.ruschival@gmx.de

06

November 2017
gezeichnet: CB



BESTUHLUNGSPLAN



Allgemeine Hinweise

Der Bestuhlungsplan wurde nach den Vorschriften der Versammlungsstättenverordnung vom 26.04.2004, zuletzt geändert am 28.02.2012, gefertigt. Eine Ausfertigung des für die jeweilige Nutzung genehmigten Bestuhlungsplanes ist am Zugang zum Saal gut sichtbar anzubringen. Die hierin festgelegte Ordnung darf nicht geändert, sowie in diesem Plan nicht vorgesehene Plätze dürfen nicht geschaffen werden. Die Gänge und Flucht- und Rettungswege, auch außerhalb des Saales müssen uneingeschränkt freigehalten werden. Der Fluchtweg ist brandlastfrei zu halten.

Legende:



Besucherplatz für Rollstuhlfahrer



Begleitperson des / Rollstuhlfahrers



Rettungsweg / Notausgang



Rettungsweg / Richtungsangabe

Kiga und Bürgerhaus Beuren
Kapellengasse 11, 88512 Beuren

Tischbestuhlung
69 Sitzplätze
+1 Rollstuhlplätze

Erstellt durch: Brandschutz- und Sicherheitstechnik
Lorenz Ruschival
Uhlandring 4
88480 Achstetten-Stetten
Telefon (0 73 92) 1 87 55
Telefax (0 73 92) 96 93 945
l.ruschival@gmx.de

07

November 2017
gezeichnet: CB



BESTUHLUNGSPLAN



Allgemeine Hinweise

Der Bestuhlungsplan wurde nach den Vorschriften der Versammlungsstättenverordnung vom 26.04.2004, zuletzt geändert am 28.02.2012, gefertigt. Eine Ausfertigung des für die jeweilige Nutzung genehmigten Bestuhlungsplanes ist am Zugang zum Saal gut sichtbar anzubringen. Die hierin festgelegte Ordnung darf nicht geändert, sowie in diesem Plan nicht vorgesehene Plätze dürfen nicht geschaffen werden. Die Gänge und Flucht- und Rettungswege, auch außerhalb des Saales müssen uneingeschränkt freigehalten werden. Der Fluchtweg ist brandlastfrei zu halten.

Legende:



Besucherplatz für Rollstuhlfahrer



Begleitperson des / Rollstuhlfahrers



Rettungsweg / Notausgang



Rettungsweg / Richtungsangabe

Kiga und Bürgerhaus Beuren
Kapellengasse 11, 88512 Beuren

Tischbestuhlung
86 Sitzplätze
+1 Rollstuhlplätze

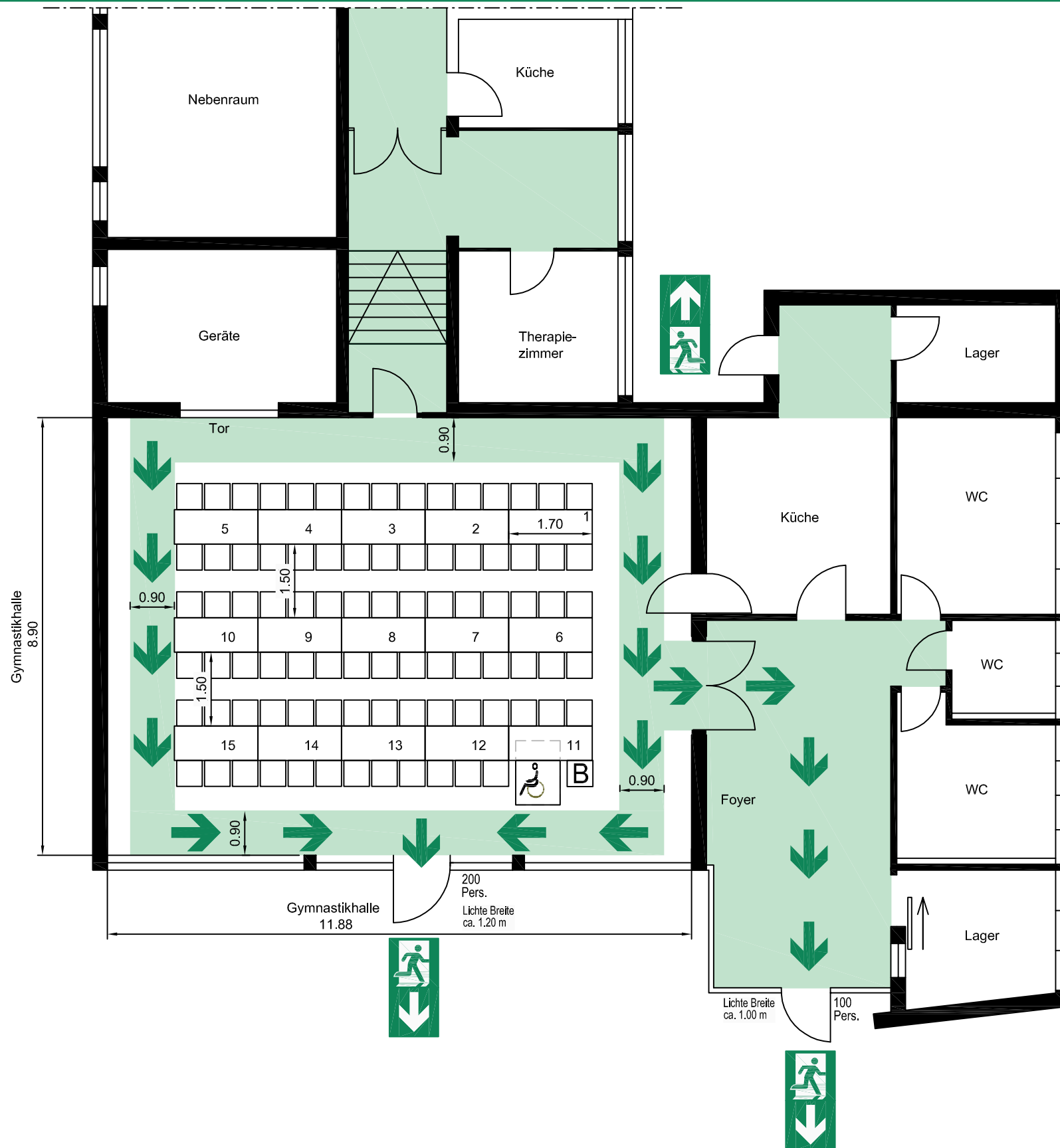
Erstellt durch: Brandschutz- und Sicherheitstechnik
Lorenz Ruschival
Uhlandring 4
88480 Achstetten-Stetten
Telefon (0 73 92) 1 87 55
Telefax (0 73 92) 96 93 945
l.ruschival@gmx.de

08

November 2017
gezeichnet: CB



BESTUHLUNGSPLAN



Allgemeine Hinweise

Der Bestuhlungsplan wurde nach den Vorschriften der Versammlungsstättenverordnung vom 26.04.2004, zuletzt geändert am 28.02.2012, gefertigt. Eine Ausfertigung des für die jeweilige Nutzung genehmigten Bestuhlungsplanes ist am Zugang zum Saal gut sichtbar anzubringen. Die hierin festgelegte Ordnung darf nicht geändert, sowie in diesem Plan nicht vorgesehene Plätze dürfen nicht geschaffen werden. Die Gänge und Flucht- und Rettungswege, auch außerhalb des Saales müssen uneingeschränkt freigehalten werden. Der Fluchtweg ist brandlastfrei zu halten.

Legende:



Besucherplatz für Rollstuhlfahrer



Begleitperson des / Rollstuhlfahrers



Rettungsweg / Notausgang



Rettungsweg / Richtungsangabe

Kiga und Bürgerhaus Beuren
Kapellengasse 11, 88512 Beuren

Tischbestuhlung
88 Sitzplätze
+1 Rollstuhlplätze

Erstellt durch: Brandschutz- und Sicherheitstechnik
Lorenz Ruschival
Uhlandring 4
88480 Achstetten-Stetten
Telefon (0 73 92) 1 87 55
Telefax (0 73 92) 96 93 945
l.ruschival@gmx.de

09

November 2017
gezeichnet: CB

