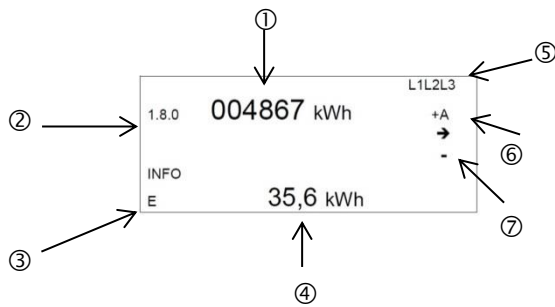


## 1. Display – Anzeige und Bedienung



### ① Abrechnungsrelevanter Zählerstand

Dieser Wert ist immer sichtbar. Die Darstellung erfolgt mit 6 Stellen ohne Nachkommastellen in kWh.

### ② Registerkennzeichnung

Dies ist eine genormte technische Kennzeichnung (OBIS Code) für den angezeigten abrechnungsrelevanten Verbrauchswert.

Einrichtungszähler:

1.8.0 Gesamtverbrauch Bezugsrichtung (+A)

Zweirichtungszähler:

1.8.0 Gesamtverbrauch Bezugsrichtung (+A)

2.8.0 Gesamtverbrauch Lieferrichtung (-A)



optische Taste

Zählernummer

### ③ Menüpunkte

Mit kurzen Lichtimpulsen der Taschenlampe auf der optischen Taste können zwischen den Menüpunkten gewechselt werden.

- P: Aktuelle aus dem Netz bezogene Leistung
- E: Verbrauch innerhalb eines selbst gewählten Zeitraums
- 7d: Verbrauch innerhalb der letzten 7 Tage
- 30d: Verbrauch innerhalb der letzten 30 Tage
- 365d: Verbrauch innerhalb der letzten 365 Tage
- PIN: Aktivierung bzw. Deaktivierung des PIN Schutzes

### ④ Anzeige Verbrauchsinformation

Der Energieverbrauch wird in Kilowattstunde (kWh) angezeigt. Die Leistung in Watt (W).

### ⑤ Spannungsversorgung

Diese Anzeige überwacht die Spannungsversorgung. Im Normalfall wird der Stromzähler über 3 Phasen mit Spannung versorgt.

### ⑥ Anzeige der Energierichtung

- + A Sie beziehen Strom aus dem Netz
- A Sie speisen Strom ein

### ⑦ Simulation der Läuferscheibe

Diese Anzeige simuliert die Läuferscheibe eines herkömmlichen Stromzählers. Die Weiterschaltung der Segmente erfolgt in 100 mWh Schritten.

## 2. PIN Eingabe



Zur Eingabe des PIN leuchten Sie auf die optische Taste. Nach dem Displaytest erfolgt die PIN Abfrage.

Zur Eingabe Ihres persönlichen PIN leuchten Sie die optische Taste mehrfach kurz an. Es werden nacheinander die Ziffern 0 bis 9 angezeigt. Nachdem Sie die gewünschte Ziffer Ihres PIN erreicht haben, warten Sie 3 Sekunden um auf die 2. Stelle des PIN zu springen. Wiederholen Sie den Vorgang bis alle Ziffern eingegeben sind.

Die INFO Zeile ist nun einmalig aktiviert. Nun können die verschiedenen Verbrauchswerte durch einzelnes Anblicken der optischen Taste aufgerufen werden.

## 3. Start des selbstgewählten Zeitraums



Zur Ermittlung des Verbrauchs in einem selbstgewählten Zeitraums, leuchten Sie auf die optische Taste solange weiter, bis in der INFO Zeile E angezeigt wird.

Leuchten Sie dann mit der Taschenlampe mindestens 5 Sekunden auf die optische Taste, bis der gesamte Wert auf Null gesetzt wurde. Damit beginnt der selbstgewählte Zeitraum.

## 4. Zurücksetzen der Verbrauchswerte und Ausblenden der INFO Zeile



Schalten Sie die Anzeige auf eine der zusätzlichen Verbrauchsinformationen (1d, 7d, 30d, 365d). Leuchten Sie nun mit der Taschenlampe mind. 5 Sekunden auf die optische Taste, bis die Werte auf null gesetzt sind. Entsprechende Werte werden erst nach Ablauf der Zeiträume wieder angezeigt.

## 5. PIN Schutz (de-)aktivieren

Um den PIN zu aktivieren bzw. deaktivieren, schalten Sie durch Anblicken der optischen Taste die INFO-Zeile solange weiter, bis ein weiteres Mal PIN angezeigt wird. In der Info Zeile wird der aktuelle PIN Schutz Status angezeigt:

On: PIN Schutz ist dauerhaft aktiviert

OFF: PIN Schutz ist dauerhaft deaktiviert